



# Changer les plaquettes de frein avant - Peugeot 307

Rédigé par: hemissi-nizar



## INTRODUCTION

**Motorisation du véhicule 1.6 HDi FAP 16V 110 cv**



### OUTILS:

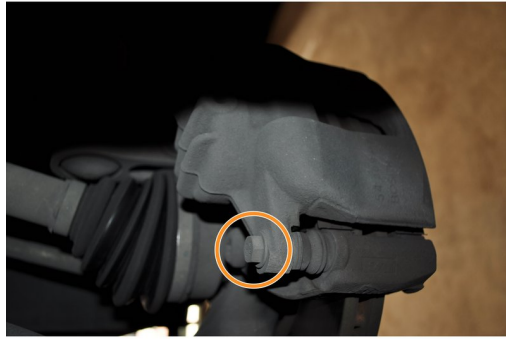
- [Un repousse piston](#) (1)
- [Clé plate](#) (1)
- [Sandows](#) (1)
- [Brosse métallique](#) (1)



### PIÈCES:

- [Un jeu de plaquettes de frein avant](#) (1)

## Étape 1 — Dépose de l'étrier 1/2

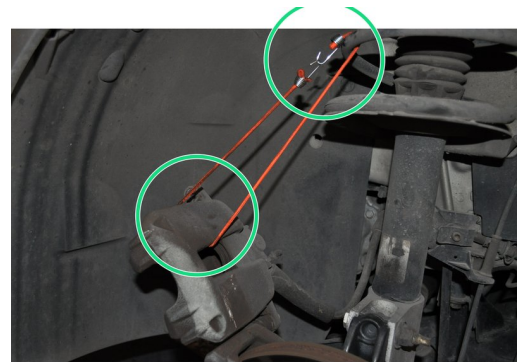
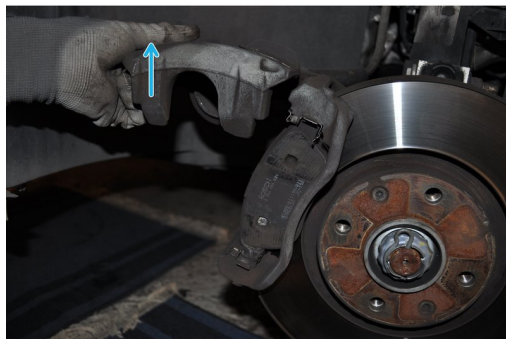
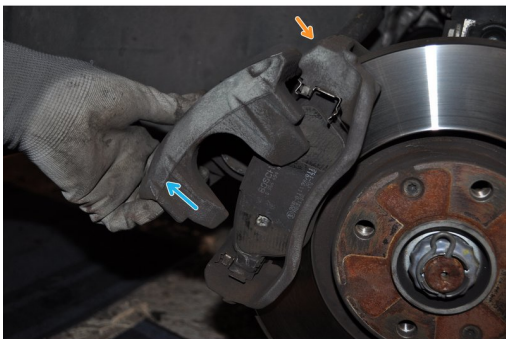


- Lever et caler l'avant du véhicule. Déposer les roues avant.

★ [Mise en sécurité du véhicule : démontage et remontage de la roue](#)

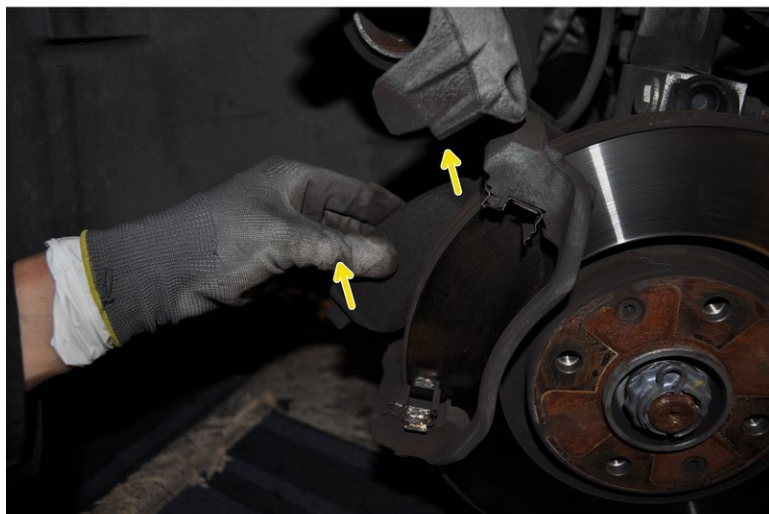
- Pour déposer l'étrier de frein, dévisser la vis de fixation inférieure avec une clé de 13 mm.

## Étape 2 — Dépose de l'étrier 2/2



- Soulever le bas de l'étrier pour le faire pivoter autour de sa vis de fixation supérieure.
- Le maintenir à l'aide de sandows.

### Étape 3 — Dépose des plaquettes de frein



- Déposer les plaquettes de frein.

### Étape 4 — Comparaison



- Comparer les dimensions [des plaquettes de frein](#).



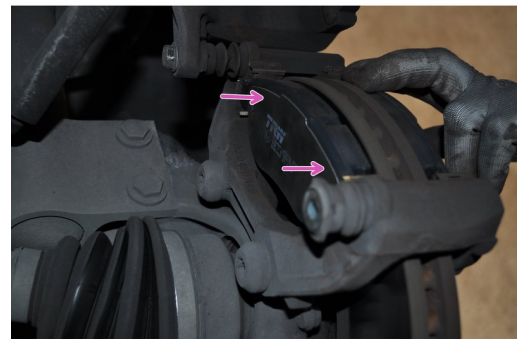
## Étape 5 — Repousse du piston



- Ouvrir le bouchon du réservoir de liquide de frein dans le compartiment moteur.
- Utiliser un repousse piston pour pouvoir mettre l'étrier sur les nouvelles plaquettes de frein.

⚠ Ne pas oublier de refermer le bouchon du réservoir.

## Étape 6 — Pose des plaquettes de frein



- A l'aide d'une brosse métallique, nettoyer les supports des plaquettes.
- Poser les plaquettes de frein.

## Étape 7 — Repose de l'étrier



- Remettre en place [l'étrier de frein](#) en le pivotant vers le bas.
- Utiliser les nouvelles vis de fixation ou mettre du frein filet sur celles d'origine.
- Appuyez à plusieurs reprises sur la pédale de frein jusqu'au durcissement avant de rouler avec le véhicule